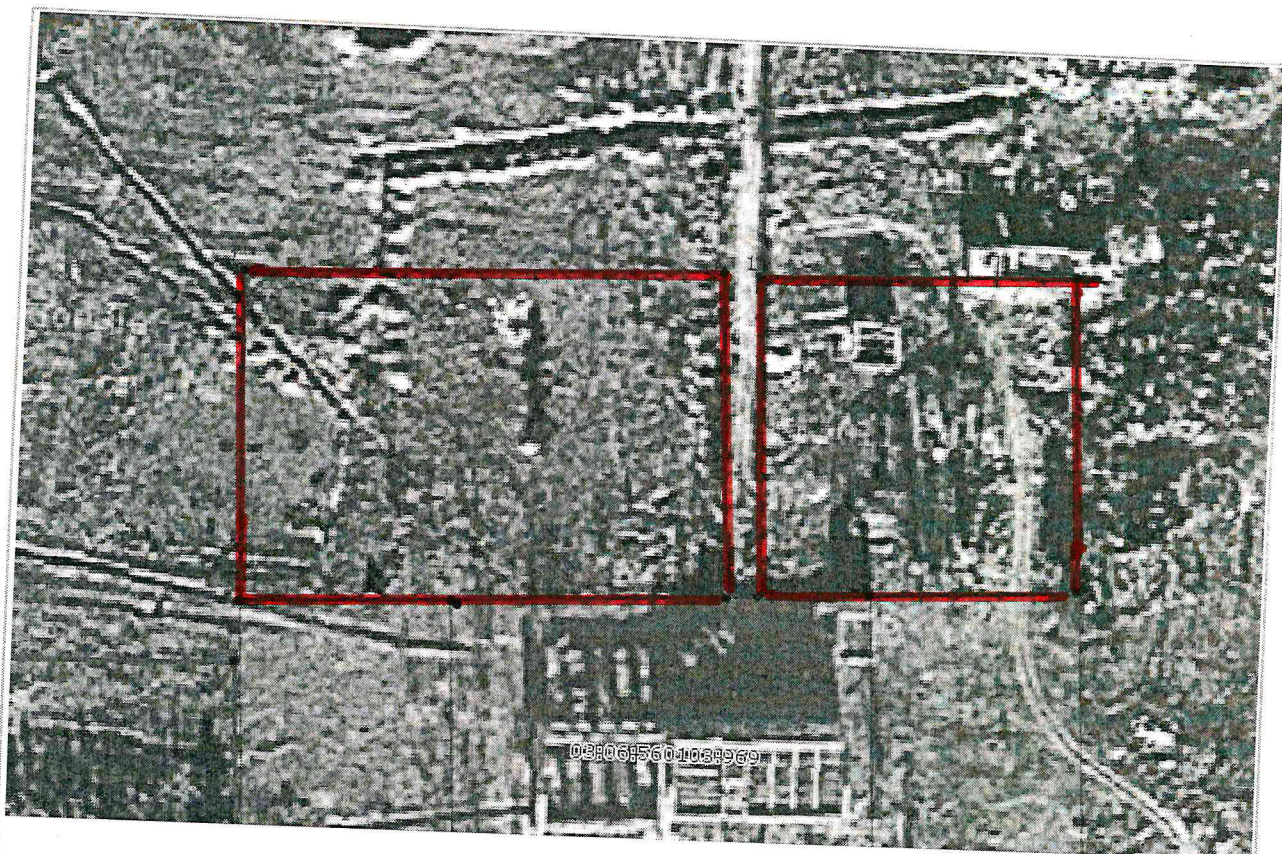


Утверждена

(наименование документа об утверждении, включая наименования
органов государственной власти или органов местного
самоуправления, принявших решение об утверждении схемы
или подписавших соглашение о перераспределении земельных участков)
от _____ № _____

**Схема расположения земельного участка или земельных участков
на кадастровом плане территории по адресу: Российская Федерация, Республика Бурятия,
муниципальный район Заиграевский, городское поселение поселок Онохой, пгт Онохой, мкр.
Лесной, ул. Радиостанция, уч.32**

Условный номер земельного участка 03:06:560103:3У 1		
Площадь земельного участка 2 5000 кв.м.		
Обозначение характерных точек границ 3	Координаты, м	
	X	Y
1	2	3
Контур 1		
1	541641.5	4181057.91
2	541644.22	4181124.94
3	541598.77	4181127.03
4	541596.96	4181088.66
5	541595.87	4181059.45
Контур 2		
1	541643.67	4181130.02
2	541645.4	4181174.02
3	541601.31	4181176.01
4	541599.77	4181146.99
5	541599.13	4181131.66



Условные обозначения:

1. Указывается в случае, если предусматривается образование двух и более земельных участков.
2. Указывается проектная площадь образуемого земельного участка, вычисленная с использованием технологических и программных средств, в том числе размещенных на официальном сайте федерального органа исполнительной власти, уполномоченного в области государственного кадастрового учета недвижимого имущества и ведения государственного кадастра недвижимости, в информационно-телекоммуникационной сети "Интернет" (далее - официальный сайт), с округлением до 1 квадратного метра. Указанное значение площади земельного участка может быть уточнено при проведении кадастровых работ не более чем на десять процентов.
3. Указываются в случае подготовки схемы расположения земельного участка с использованием технологических и программных средств, в том числе размещенных на официальном сайте. Значения координат, полученные с использованием указанных технологических и программных средств, указываются с округлением до 1 метра.